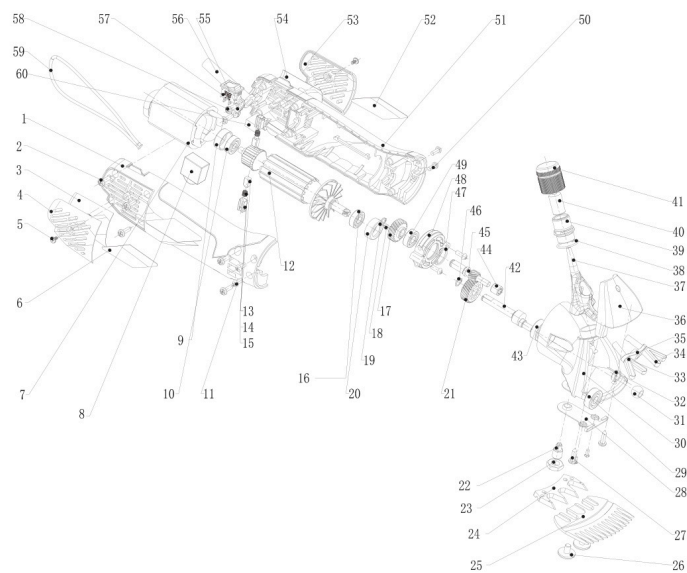


Schafschermaschine FarmClipper Profi



Artikelinfo	
Bestellnummer	18261
Bezeichnung 1	Schafscherm.FarmClipper Profi
Bezeichnung 2	6-speed, 350W, 13/4 Z.
Versions Code	H

Einzelteileübersicht / Explosionszeichnung



Ersatzteilliste

Abbildung	Positionsnummer	Menge	Einheit	Artikelnr.	Bezeichnung
	1	1	ST	FC401	Motorgehäuse rechts für FarmClipper Profi
	12	1	ST	FC412	Anker komplett für FarmClipper Profi
	13	2	ST	FC413	Kohlenbürste für 18261, 18186, 18190, 18192
	14	2	ST	FC414	Feder für Kohlenbürste für FarmClipper Profi
	15	2	ST	FC415	Kohlenhalter für FarmClipper Profi
	16+49	2	ST	FC416	Kugellager vorne für FarmClipper Profi
	17	1	ST	FC417	Antriebszahnrad für FarmClipper Profi
	18	1	ST	FC418	Verbindung für FarmClipper Profi
	19	1	ST	FC419	Sicherungsring für FarmClipper Profi
	20	1	ST	FC420	Lagerbuchse für FarmClipper Profi
	21	1	ST	FC421	Stirnrad für FarmClipper Profi
	2+11	2	ST	FC402	Gehäuseschraube für FarmClipper Profi
	22	2	ST	FC337	Drehpunktschraube für 18190/18261/18262
	23	2	ST	FC336	Sicherungsmutter für 18190/18261/18262
	26	2	ST	FC335	Schraube f. Untermesser für 18190/18261
	27	2	ST	FC334	Schraube f. Scherkopf für 18190/18261
	28	1	ST	FC329	Haltefeder für 18190/18261
	29+43+ZU	12	ST	FC303	Kugellager vorne für 18175/18190/18261
	31	1	ST	FC301	Exzenterrolle für 18190/18261

Ersatzteilliste

Abbildung	Positionsnummer	Menge	Einheit	Artikelnr.	Bezeichnung
	32	1	ST	FC432	Distanzscheibe für FarmClipper Profi
	33	1	ST	FC325	Druckgabel rechts für 18190/18261
	34	1	ST	FC326	Druckgabel links für 18190/18261
	3+54	2	ST	FC403	Filtereinsatz für FarmClipper Profi
	35	1	ST	FC327	Gabelhalter für 18190/18261
	36	1	ST	FC306	Scherkopfabdeckung für 18190/18261
	37	1	ST	FC328	Schwenkkopf für 18190/18261
	38	1	ST	FC310	Sicherungsring f. Reguliermutter für 18190/18261
	39	1	ST	FC309	Gewindeeinsatz für 18190/18261
	40	1	ST	FC311	Druckbuchse für 18190/18261
	41	1	ST	FC312	Reguliermutter für 18190/18261
	42	1	ST	FC342	Exzenterwelle für 18261
	44	1	ST	FC444	Kugellager für Antrieb für FarmClipper Profi
	45	1	ST	FC445	Antriebswelle für FarmClipper Profi
	4	1	ST	FC404	Filterabdeckung rechts für FarmClipper Profi
	46	1	ST	FC446	Sicherungsring für FarmClipper Profi
	47	1	ST	FC447	Sicherungsring für FarmClipper Profi
	48	1	ST	FC448	Lagergehäuse für FarmClipper Profi
	50	6	ST	FC450	Schraube für FarmClipper Profi

Ersatzteilliste

Abbildung	Positionsnummer	Menge	Einheit	Artikelnr.	Bezeichnung
	51	1	ST	FC451	Motorgehäuse links für FarmClipper Profi
	53	1	ST	FC453	Filterabdeckung links für FarmClipper Profi
	55	1	ST	FC455	Zugentlastung für FarmClipper Profi
	56	1	ST	FC456	Kabel für FarmClipper Profi
	57	1	ST	FC457	Netzgeräteschalter für FarmClipper Profi
	58	3	ST	FC458	Schraube f. Zugentlastung für FarmClipper Profi
	5	2	ST	FC405	Schraube für Filter für FarmClipper Profi
	59	1	ST	FC459	Trageschlaufe für FarmClipper Profi
	60	1	ST	FC460	Entstörungskondensator für FarmClipper Profi
	ZU 12	1	ST	CO300	Kugellager 608 -2Z f.Const.1+2 +18101,18301,18340
	ZU 12	1	ST	CO307	Kugellager 626-2Z für Constanta 1
	21-44+46	1	ST	FC431	Scherkopf kompl. ohne Messer für FarmClipper Profi 18261
		1	ST	FC400	Distanzplatte blau für 18190, 18261
		1	ST	FC100	Koffer für 18186, 18190 +18192inkl. Schaumstoffeinlage
	7	1	ST	FC407	Stator komplett für FarmClipper Profi
	8	1	ST	FC408	Drehzahlschalter für FarmClipper Profi
	9	1	ST	FC409	Dichtung für FarmClipper Profi
	10	1	ST	FC410	Kugellager hinten für FarmClipper Profi
				FC308	Scherkopfgehäuse für 18190