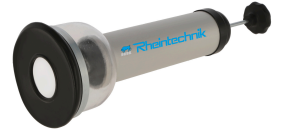


HK Beatmungspumpe



Artikelinfo	
Bestellnummer	1032
Bezeichnung 1	HK Beatmungspumpe nach Dr Bron
Versions Code	2019-06

Abbildung	Positionsnummer	Menge	Einheit	Artikelnr.	Bezeichnung
		1	ST	10231	Gummimanschette für 1032 Beatmungspumpe
		1	ST	6415	Sechskantmutter - DIN934 - M8 - 10 - vz ohne Sicherung
		1	ST	6435	Sechskantmutter - DIN985 - M8 - 8 - vz mit Sicherung
		1	ST	10321	Schlauchschelle für 1032, 130 - 150mm, 12mm, Schlitz
		1	ST	10322	Gewindestab f. 1032 M8x300 vz. Gewindelänge beidseitig 20mm
		2	ST	10323	Scheibe 50,0 x 8,4 x 1,5 mm galv. Verzinkt DC01
		1	ST	10324	Rundrohr aus Aluminium AlMgSi0,5, 80 x 2,0 x 275 mm
		1	ST	10325	Kolbendichtung für 1032 Beatmungspumpe
		1	ST	10326	Sterngriff 63/ M8 für 1032 Beatmungspumpe
		1	ST	10329	Glocke für 1032 Beatmungspumpe, aus PET-G klar
		1	ST	10328	Kappe für 1032 Beatmungspumpe, aus PS schwarz